



Nordland
FYLKESKOMMUNE



Nye samferdselskart

Jørn Sørvig

prosjektleder

Dato

Fylkesrådets bestilling

- Tilby gode samferdselsløsninger langs Nordlandskysten tilpasset fylkeskommunens økonomiske rammer.
 - Hovedstrukturene for hurtigbåt- og fergeløsninger de neste 20 (30) årene.
 - Arbeidet skal skje i samråd med befolkning og næringsliv.
 - Prosjektet skal være et verktøy for fylkestingets beslutning desember 2016.

Framtidas ferge- og hurtigbåtilbud.

1. Tilbudet skal utformes for å fremme regional utvikling.
 - Bolig- og arbeidsmarked
 - Næringslivets transportbehov - fra kyst til marked
 - Offentlige og private servicetjenester
2. Utvikling av prinsipielle alternative modeller
 - Basert på brukernes behov
 - Basert på ulike fartøytyper/alternative transportmidler
 - Basert på kostnadsberegninger (også samfunnsøkonomisk)
3. Målet er det beste realiserbare tilbudet

Konseptvalgutredninger (KVU)

Politisk beslutningsgrunnlag

1. Konseptvalgsutredning er en faglig utredning og analyse av alternative transportløsninger i et området.
2. KVU skal ha et helhetlig og tydelig samfunnsperspektiv – vurdere alternative transportløsninger ut fra de mål som gjelder for investeringene.
3. Den skal konkludere med et forslag til den samlet sett beste transportløsning for det aktuelle område. Samfunnsøkonomi og kost /nytteberegninger går inn i vurderingsgrunnlaget.

Konseptvalgutredning som metodeverktøy

- Konseptvalgutredning er et planverktøy som brukes når det planlegges investeringer over 750 mill.
- De brukes på et tidlig stadium for velge de hovedprinsipper som skal legges til grunn for framtidige transportløsninger
- **Formål**
 - bedre styring på store prosjekter
 - mer strategiske vurderinger i tidlig planfase
 - mer helhetlig utvikling av transportnettet
 - styring ressurser inn mot de realistiske tiltakene




Denne metodikken brukes nå også på fylkesvegnettet og i andre store offentlige investeringsprosjekter

Framtidige transportløsninger må ha brei forankring i samfunnet

- ❑ Politikere og brukere må ha felles og god nok kunnskap om premissene for de politiske beslutningene hvis de skal bli akseptert
- ❑ Befolkning, næringsliv, kommuner og andre offentlige interessenter skal involveres i utredningsprosessen gjennom deltakelse i prosessen
- ❑ Det er et politisk valg å fastsette hvilken standard som «storsamfunnet» skal tilby på de ulike tjenester.



Felles kunnskapsgrunnlag - forutsetning for gode politiske valg

1. Hvordan brukes dagens samferdselstjenester av befolkning og næringsliv  Brukerundersøkelse *høst og vår*
2. Hva er behovene for samferdselstjenester sett fra brukernes side.  Verksted/dialog om framtidens behov for befolkning og næringsliv *november*
3. Metodikk for å beregne kostnadsnivået ved ulike samferdselstjenester med hurtigbåter og ferger.  Modellutvikling *2. halvår*

Opbygging - konseptvalgutredning

1. Behovsanalyse
 - a) Overordnede føringer
 - b) Verksted/ dialog
2. Strategi og mål
 - a) Samfunns mål
 - b) Effektmål
3. Konseptutredninger
 - a) Alternative konsepter- viktig basis vil være brukerinns spill
4. Analyser-
 - a) Måloppnåelser
 - b) Samfunnsøkonomi
 - c) Fylkesbudsjettet
5. Tilrådning(anbefaling)

Tidsperspektiv

Fase	Måned	År	Produkt
0	April	2015	Fylkesrådet vedtar oppstart
	Oktober	2015	Situasjonsbeskrivelse
A	Oktober/november	2015	Gjennomføring av verksted. Definering av behov
B	Januar	2016	Mål defineres
C	Mars/april	2016	Konseptbeskrivelser ferdig
D	April/Mai	2016	Måloppnåelse Samfunnsøkonomisk analyse Drøfting og anbefaling
	Juni	2016	Rapportutkast sendes fylkesrådet
	Juni-Sept	2016	Utredning på høring
	Okt	2016	Høringsfrist 1.oktober
	Desember	2016	Fylkestingsbehandling

Behovsanalyse (okt/nov 2015)

- Interessentanalyse
 - Interessentanalysen skal kartlegge hvem interessentene i prosjektet.
- Informasjonsopplegg oktober
- «Verksted /dialog» november»
 - Verksted/dialogen utføres normalt i løpet av en til to dager og gir innspill til behov, mål og konsepter.
- Behovsanalyse
 - Definerings av behov utføres med utgangspunkt i situasjonsbeskrivelsen og arbeidsverkstedet.

Situasjonsbeskrivelse

Behovsanalyse

Definering av mål

Konseptutvikling

Konseptanalyse

Drøfting og anbefaling

Høring og fylkestings-
behandling

Konseptutvikling (februar - april 2016)

- Referansealternativet er dagens situasjon.
- Identifisering av konseptalternativer har som formål å sikre at alle reelle løsningsalternativer blir vurdert.
- Alternative konsepter skal være prinsipielt ulike og vise *genuint forskjellige* måter å dekke behovene og oppfylle målene på.

Situasjonsbeskrivelse

Behov

Definering av mål

Konseptutvikling

Konseptanalyser

Drøfting og anbefaling

Høring og fylkestings-
behandling

Drøfting og anbefaling (april-mai 2016)

- Samfunnets behov og samfunnsmessige effekter skal legges til grunn.
- Konseptvalgutredningen skal anbefale konsept på grunnlag av måloppnåelse, samfunnsøkonomisk analyse og andre konsekvenser
-
- Konsepter som har liten eller ingen virkning på måloppnåelse taes ikke med som alternativ
- Utredningen skal være utformet slik at grunnlaget for anbefalingen lett kan etterprøves.

Situasjonsbeskrivelse

Behov

Definering av mål

Konseptutvikling

Konseptanalyse

**Drøfting
og anbefaling**

Høring og fylkestings-
behandling

Høring og fylkestingbehandling (juni - des 2016)

- Det legges opp til at fylkesrådet sender konseptvalgutredningen på høring i perioden juni–okt. 2016 og at saken behandles i fylkestinget i des. 2016.

Situasjonsbeskrivelse

Behov

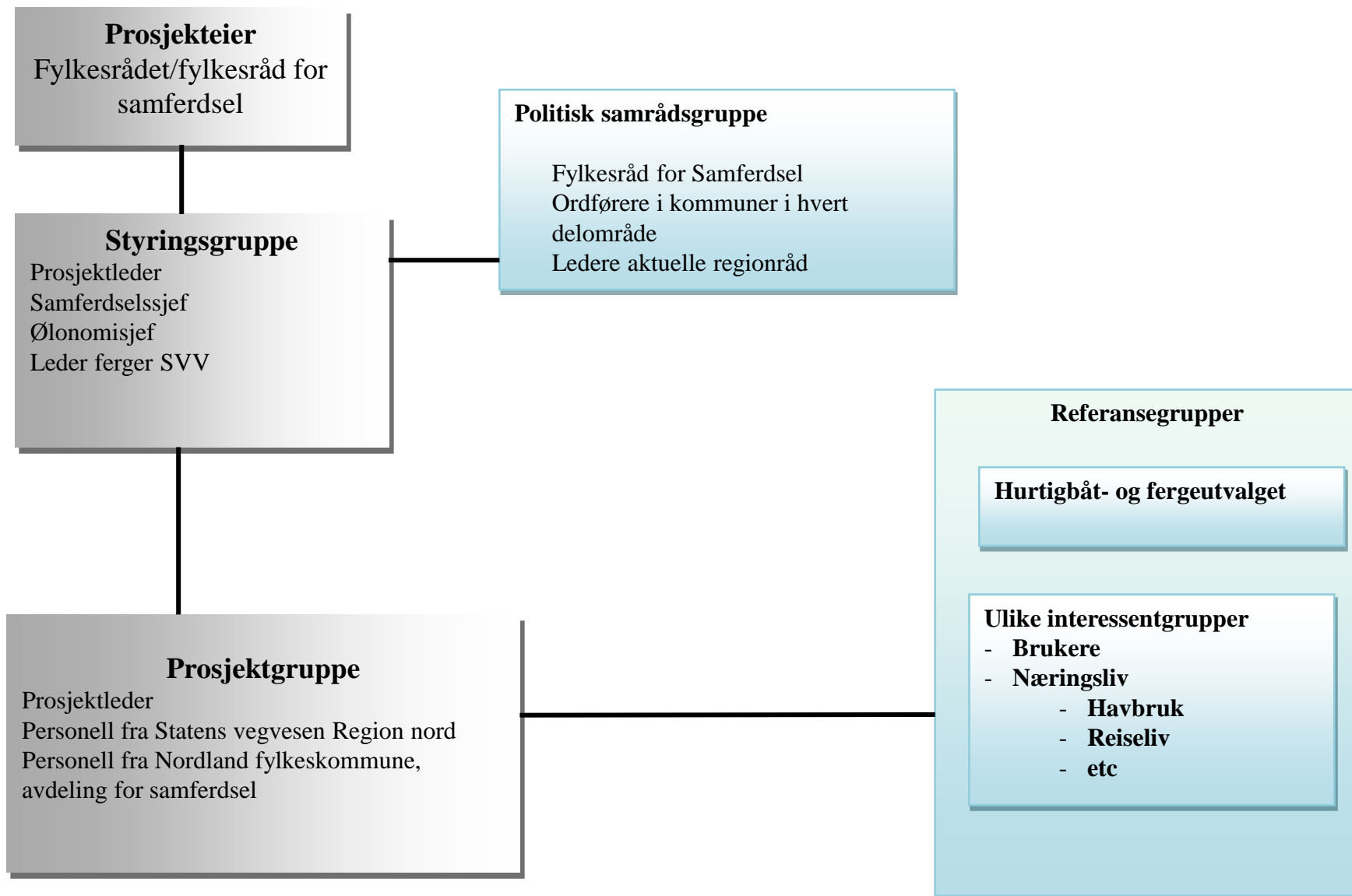
Definering av mål

Konseptutvikling

Konseptanalyse

Drøfting og anbefaling

Høring og fylkestingbehandling



Politisk samråd ved viktige milepæler

Deltakere i disse samrådene

- Samferdselsråden (leder samrådet)
- den politiske ledelse i de kommunene som omfattes av prosjektet.

Et slik politisk samråd tjener to formål:

- sikre at kommunenes synspunkter på de forutsetninger som legges til grunn i prosjektet blir vurdert av prosjektet og er kjent for fylkesråden.
- holde kommunene orientert om framdrift og innhold i arbeidet i prosjektet

Nordland har mange kommuner og det vil være naturlig å organisere flere geografiske «samrådsområder».

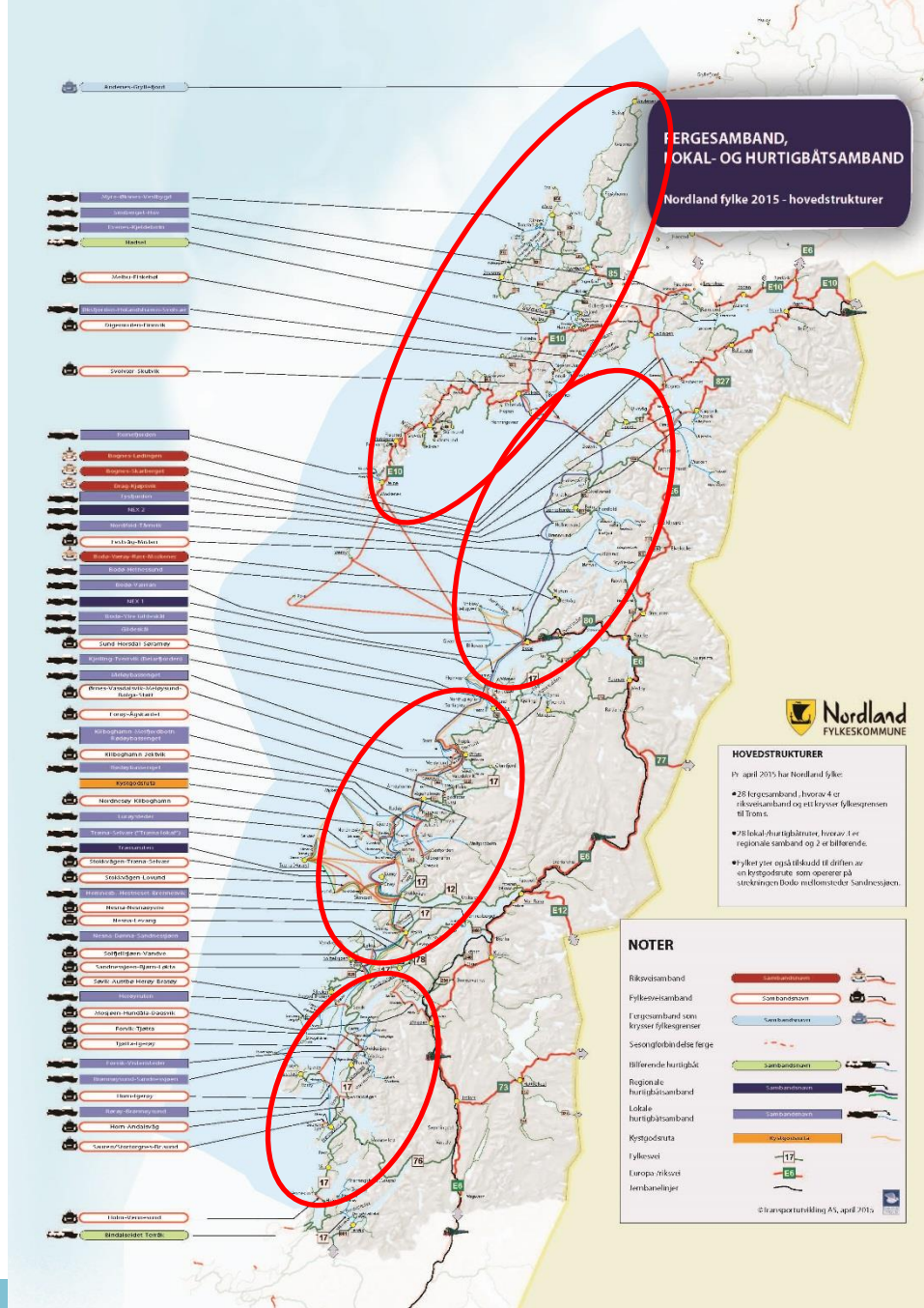
Tilgrensende utredninger og andre viktige planprosesser

- Andre utredninger som har betydning i dette arbeidet
 - By og regionsenterpolitikk for Nordland
 - Øvrige relevante handlingsprogram i Transportplan Nordland
 - Rullering av Transportplan Nordland

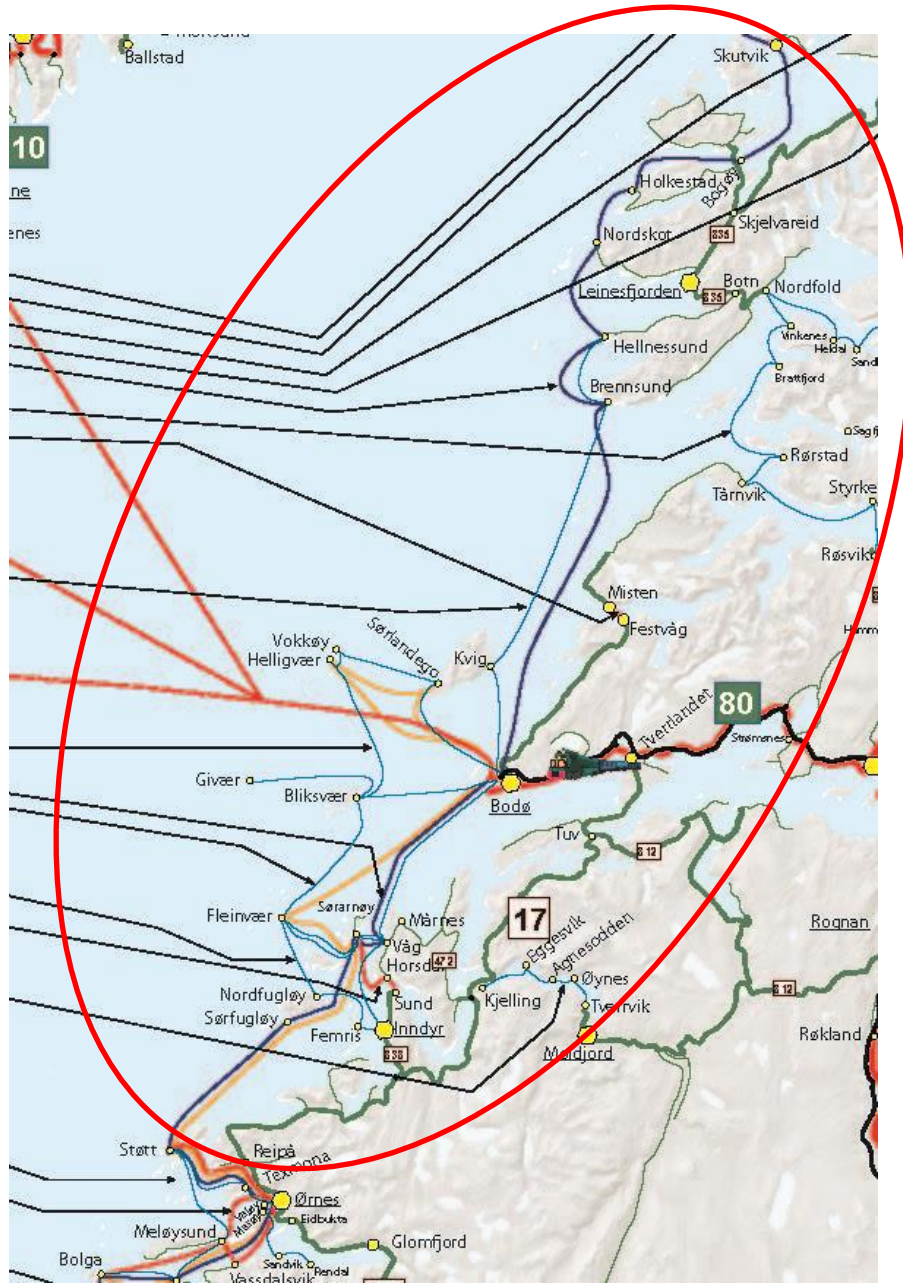
Gjennomføringen av ny transportstruktur

- Første del er å utforme prinsippene for den nye strukturen
 - Disse godkjennes fylkestinget
- Andre del vil være å gjennomføre strukturen i form av konkret ruteplanlegging og innkjøp av transporttjenestene.
 - Dette er fylkesrådets ansvar

Planleggings- områder



Planområde Salten



Aktuelle milepæler for politisk samråd

- Behov og mål - januar 2016
- Konsept beskrivelser - Mars/april 2016
- Drøfting anbefalinger - mai 2016

Tidsplan gjennomføring

Gjennomføringen av «Nytt samferdselskart» avhenger av anbudsperiodene

2017 utløper mange tilbud

Ny transportstruktur bør legges før sommeren 2016

Tilhørende ruteplanlegging må starte så tidlig som mulig og vil følge de vanlige rutine for høringer ved anbudsinnkjøp

Det er fylkesrådets intensjon at en gjennom arbeidet med «nytt samferdselskart» også forenkler disse høringsprosessene.